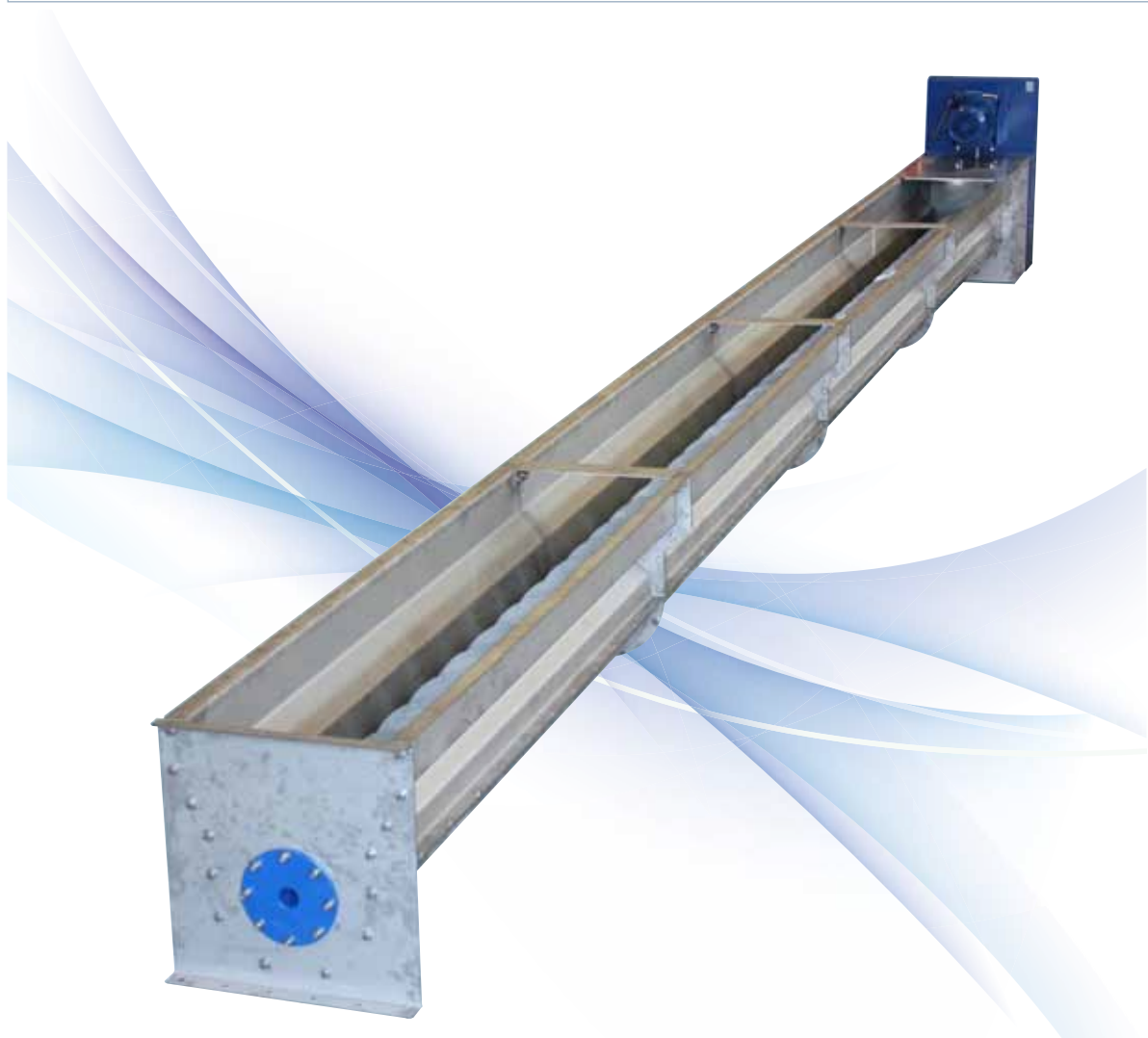


Trasportatori modulari TUS a coclea per sottoprodotti animali CLO / CLOS



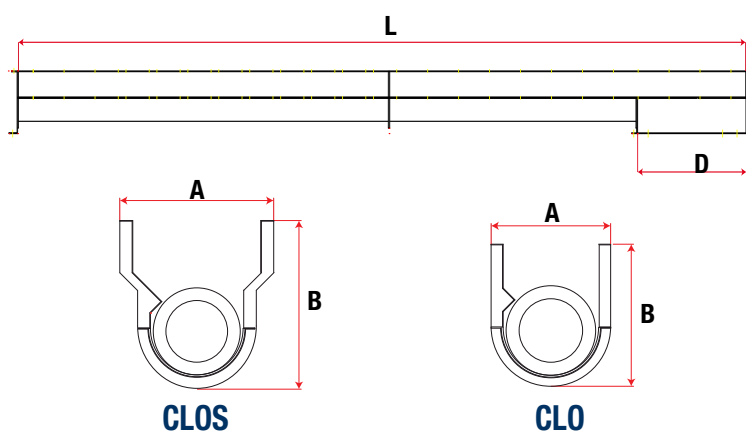
I trasportatori a coclea CLO e CLOS sono costruiti in acciaio al carbonio (verniciati o zincati a caldo) o acciaio inox.

Grazie alla modularità (sistema TUS) è possibile realizzare truogoli di diverse sezioni e/o configurazioni e soddisfare qualsiasi applicazione

Sono complete di una bocca di scarico, una trasmissione con motoriduttore compatto specializzato, una spira con o senz'albero flangiata al supporto di estremità. La spira è supportata da un rivestimento con barre o liner, fissati sul fondo del truogolo, facilmente sostituibili.

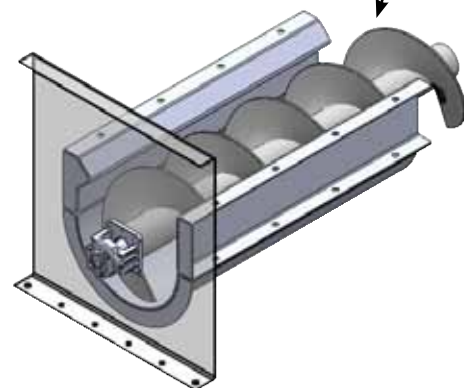
Progettate per lavorare in continuo, le coclee CLO e CLOS svolgono un ruolo importante nel trasporto degli scarti di macellazione come le ossa, (sia macinate che intere) gli zoccoli, teste, e grassi.

Dimensioni e modelli



| Diametro | A | | B | | D |
|----------|-----|------|-----|------|-----------|
| | CLO | CLOS | CLO | CLOS | |
| 200 | 311 | 433 | 446 | 341 | 200 x 200 |
| 250 | 301 | 533 | 521 | 711 | 250 x 250 |
| 300 | 433 | 655 | 628 | 833 | 300 x 300 |
| 350 | 483 | 655 | 718 | 933 | 350 x 350 |
| 400 | 533 | 755 | 803 | 1033 | 400 x 400 |
| 500 | 653 | 900 | 993 | 1255 | 500 x 500 |

| Prodotto | Modello |
|---|---------|
| Ossa intere o di grossa pezzatura (Ovino, Bovino, Suino, Equino) | CLOS |
| Grasso | CLO |
| Scarti e ossa macinate | CLO |
| Pesce | CLO |
| Farine | CLO |



Caratteristiche tecniche - vantaggi

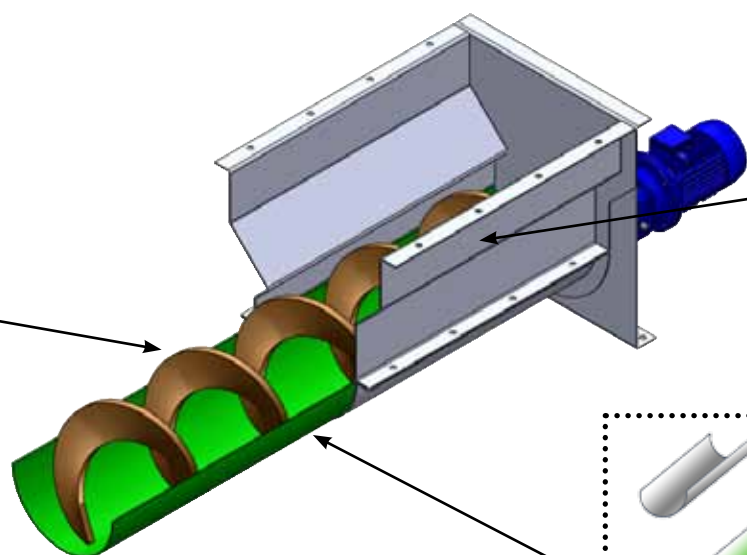
- ✓ Truogoli modulari che ottimizzano le diverse applicazioni
- ✓ Sezioni specifiche del truogolo per ottenere elevata efficienza di trasporto
- ✓ Bassa manutenzione grazie alla solida configurazione e trasmissioni dedicate
- ✓ Facilmente igienizzabile grazie alla modularità
- ✓ Finiture e lavorazioni specifiche per il settore
- ✓ Minimo residuo

Caratteristiche e prestazioni

| Diametro | | CLO | CLO | CLO | CLOS | CLOS | CLOS |
|----------|----------------|--------|-------|-----------|--------|-------|-----------|
| | Tipo Elica | SSC | Tubo | Tubo inox | SSC | Tubo | Tubo inox |
| 200 | Portata | 3,5 | 6 | 6 | 3,5 | 6 | 6 |
| | Lunghezza (L)* | 9.000 | 6.500 | 6.000 | 9.000 | 6.500 | 6.000 |
| 250 | Portata | 5,9 | 8 | 8 | 5,9 | 8 | 8 |
| | Lunghezza (L)* | 12.000 | 6.500 | 6.000 | 12.000 | 6.500 | 6.000 |
| 300 | Portata | 7,6 | 12 | 12 | 7,6 | 12 | 12 |
| | Lunghezza (L)* | 15.000 | 6.500 | 6.000 | 15.000 | 6.500 | 6.000 |
| 350 | Portata | 10,2 | 16 | 16 | 10,2 | 16 | 16 |
| | Lunghezza (L)* | 15.000 | 6.500 | 6.000 | 15.000 | 6.500 | 6.000 |
| 400 | Portata | 11,9 | 22 | 22 | 11,9 | 22 | 22 |
| | Lunghezza (L)* | 12.000 | 8.000 | 6.000 | 12.000 | 8.000 | 6.000 |
| 500 | Portata | 18,1 | 36 | 36 | 18,1 | 36 | 36 |
| | Lunghezza (L)* | 9.000 | 8.000 | 6.000 | 9.000 | 8.000 | 6.000 |

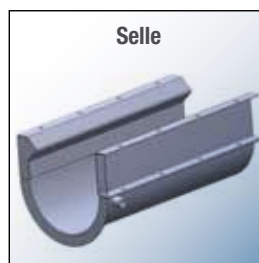
Riempimento 30%. Per configurazioni e dimensioni particolari rivolgersi all'ufficio commerciale.

(L)* La quota è riferita al disegno tecnico



Accessori

- Diversi tipi di supporti di estremità con relativi gruppi di tenuta
- Scarico di materiale frontale
- Coperchi modulari imbullonati (modulo di carico con bocca incorporata)
- Griglie di protezione
- Portelli di ispezione e di troppo pieno
- Sistemi di drenaggio coclea
- Selle di sostegno e fissaggio
- Ugelli di lavaggio





WAM®



FLITECH®



MAP®



EXTRAC®



SPECO®



TOREX®



OLI



RONCUZZI®



TECNO CM



WAM®



UNI EN ISO 9001
Certified Company